



Compresor a tornillo **Serie AHD - 30 HP VSD**

Compresor de aire estacionario de 30 HP, con gabinete de insonorización.

Unidad compresora premium Hanbell AB, de 6 rodamientos, con mayor vida útil respecto a las unidades de 4 rodamientos. Lubricada por aceite, con acople directo, sin correas.

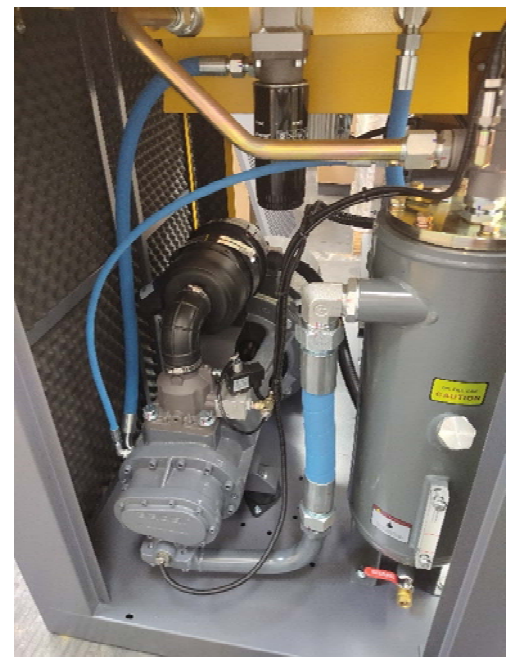
Motor asincrónico de alto rendimiento y eficiencia, el cual se puede alimentar tanto desde variador de frecuencia como desde contactores, con arranque estrella-triángulo. Esto permite aumentar la disponibilidad del sistema, al contar con doble alimentación redundante. Al estar alimentado desde variador de frecuencia, permite un ahorro de hasta 20% de energía eléctrica.

La tecnología inverter además permite mejores prestaciones: Arranque suave del equipo, mejor regulación y protección del motor mejorada

Panel HMI táctil que permite control y monitoreo del equipo, detección de fallas, avisos de mantenimiento preventivo, control de ahorro de energía, entre otros.

Disponibilidad de repuestos originales.

Garantía de 1 año en el equipo completo, y de 3 años en la unidad compresora.

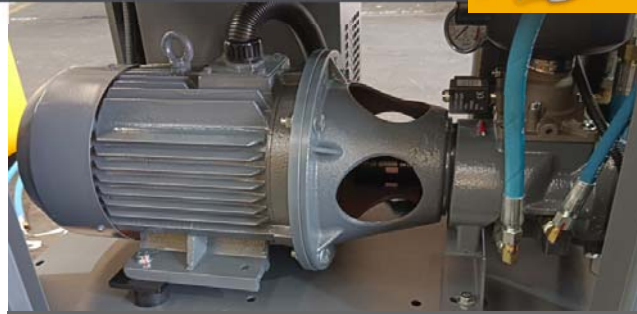


Datos generales	AHD-30A VSD
Potencia:	30 hp (22 kW)
Presión de aire máxima:	10 bar (145 psi)
Entrega de aire:	3600 l/min @ 10 bar
Unidad compresora:	Hanbell AB (6 rodamientos)
Motor:	Asincrónico IP55
Accionamiento eléctrico	Inverter / contactor
Panel de control:	Mam 6070B touch
Tipo de transmisión:	Acople directo
Alimentación:	380v / 50Hz / 3ph
Salida de aire:	1" BSP
Residuo de aceite en el aire:	< 3 ppm
Nivel de ruido:	68 dB
Dimensiones:	1200 × 950 × 1150 mm
Peso:	510 kg
Límites de temperatura ambiente:	5°C mín. - 45°C máx.

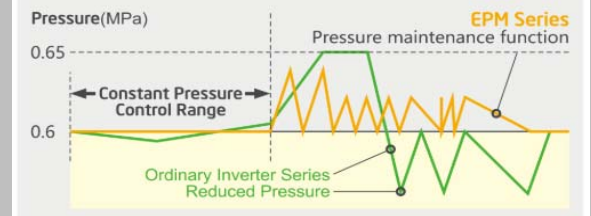
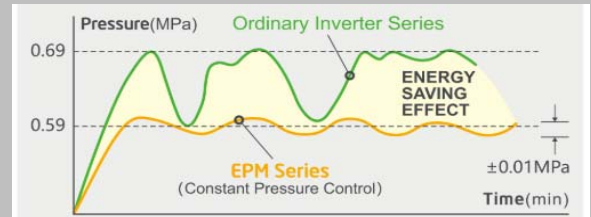


Motor

Motor trifásico Asíncrono
 Acople directo
 Rendimiento: 95%
 Factor de potencia (cos φ) 0,96
 Factor de servicio 1,2
 Grado de protección IP55
 Clase de aislamiento F



Motor Asíncrono Blindado – Acople Directo



Mejor control de presión – Ahorro de energía

Unidad Hanbell

Unidad a tornillo Hanbell AB, de 6 rodamientos, que supera en prestaciones a las unidades Baosi o Hanbell AC, que cuentan con 4 rodamientos. Estos rodamientos extra disminuyen vibraciones, y permiten una vida útil de la unidad compresora más prolongada, con un funcionamiento mas estable. Incluye:

- Colector de aceite
- Separador de aire y aceite
- Sistema de filtración de entrada y salida de aire.

Eliminación de fugas y caídas de presión, a través de conexiones y dimensiones reducidas.

Filtro separador de aceite de alta eficiencia, que entrega aire con menos de 3 partículas por millón (ppm).

Incluye las válvulas de presión mínima y de aspiración.

Cumple con las normas 2006/42/CE, 97/23/CE y ASME.

Panel electrónico de control

Controlador electrónico para control, monitoreo y protección del compresor.

Pantalla con display táctil, con entradas y salidas digitales y analógicas.

Alarmas que actúan ante situaciones tales como:

- Exceso de presión
- Exceso de temperatura de aceite
- Fallas eléctricas generales.

Funciones programables:

- Regulación de carga/descarga de aire
- Horas de servicio cumplidas
- Sistema de mantenimiento preventivo
- Regulación de presión / ahorro de energía
- Conexión mediante Modbus-RTU



Pantalla HMI Táctil MAM 6080B



Unidad compresora Hanbell AB