



Compresor a tornillo  
**Serie BPM-5A-S**  
**5,5HP IP23**

Compresor de aire estacionario de 5.5 HP, con gabinete de insonorización

- Unidad compresora 5.5HP Inverter – Imán permanente IP23

Unidad compresora Baosi®, de diseño alemán, lubricada por aceite, con acople directo, sin correas.

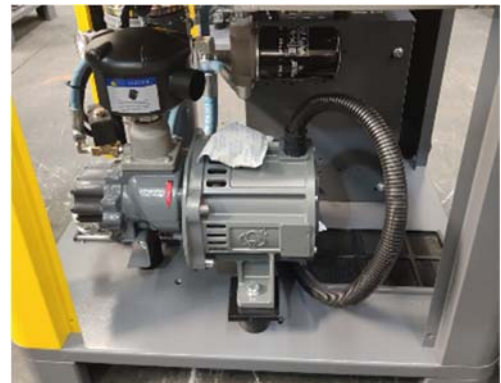
Motor IP23 de alto rendimiento y eficiencia, de imán permanente, el cual alimentado a través de un variador de frecuencia permite un ahorro de hasta 30% de energía eléctrica, manteniendo el par aún a bajas revoluciones.

La tecnología inverter además permite mejores prestaciones: Arranque suave del equipo, mejor regulación y protección del motor mejorada

Panel HMI táctil que permite control y monitoreo del equipo, detección de fallas, avisos de mantenimiento preventivo, control de ahorro de energía, entre otros.

Disponibilidad de repuestos originales.

Garantía de 1 año.



Datos generales	BPM-5A-S
<b>Potencia:</b>	5.5 hp (4 kW)
<b>Presión de aire máxima:</b>	10 bar (145 psi)
<b>Entrega de aire:</b>	400 l/min @ 10 bar
<b>Tanque de aire incorporado:</b>	No
<b>Unidad compresora:</b>	Baosi®
<b>Motor:</b>	IP23 a imán permanente
<b>Accionamiento eléctrico</b>	Inverter – velocidad variable
<b>Panel de control:</b>	Mam 6070 touch
<b>Tipo de transmisión:</b>	Directa
<b>Alimentación:</b>	380v / 50Hz / 3ph
<b>Salida de aire:</b>	3/4" BSP
<b>Residuo de aceite en el aire:</b>	< 3 ppm
<b>Nivel de ruido:</b>	64 dB
<b>Dimensiones:</b>	900 × 600 × 690 mm
<b>Peso:</b>	100 kg
<b>Límites de temperatura ambiente:</b>	5°C mín. - 45°C máx.



### Motor

- Motor trifásico de imán permanente
- Acople directo
- Rendimiento: 90%
- Factor de potencia (cos φ) 0,96
- Factor de servicio 1,2
- Grado de protección IP23
- Clase de aislamiento F
- Tamaño: 100

### Unidad a tornillo

Unidad a tornillo Baosi® provista de:

- Colector de aceite
- Separador de aire y aceite
- Sistema de filtración de entrada y salida de aire.

Eliminación de fugas y caídas de presión, a través de conexiones y dimensiones reducidas.

Filtro separador de aceite de alta eficiencia, que entrega aire con menos de 3 partículas por millón (ppm).

Incluye las válvulas de presión mínima, de aspiración, y seguridad.

Cumple con las normas 2006/42/CE, 97/23/CE y ASME.

### Panel electrónico de control

Controlador electrónico para control, monitoreo y protección del compresor.

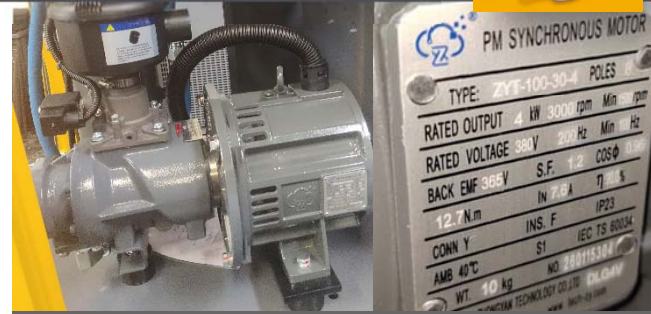
Pantalla con display táctil, con entradas y salidas digitales y analógicas.

Alarmas que actúan ante situaciones tales como:

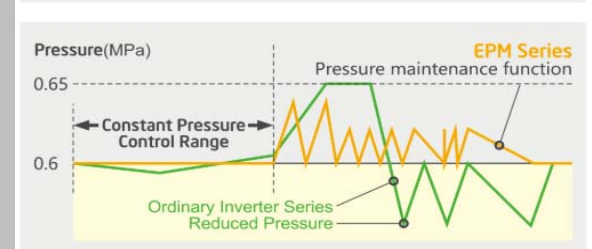
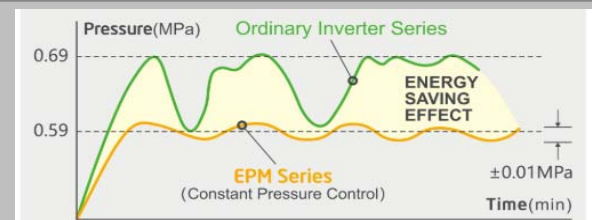
- Exceso de presión
- Exceso de temperatura de aceite
- Fallas eléctricas generales.

Funciones programables:

- Regulación de carga/descarga de aire
- Horas de servicio cumplidas
- Sistema de mantenimiento preventivo
- Regulación de presión / ahorro de energía



### Motor Imán Permanente – Acople Directo



### Mejor control de presión – Ahorro de energía



### Pantalla HMI Táctil

